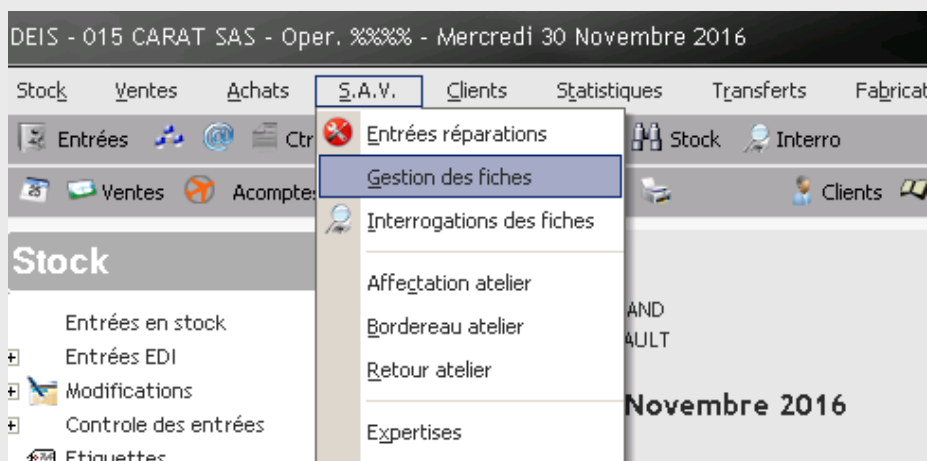


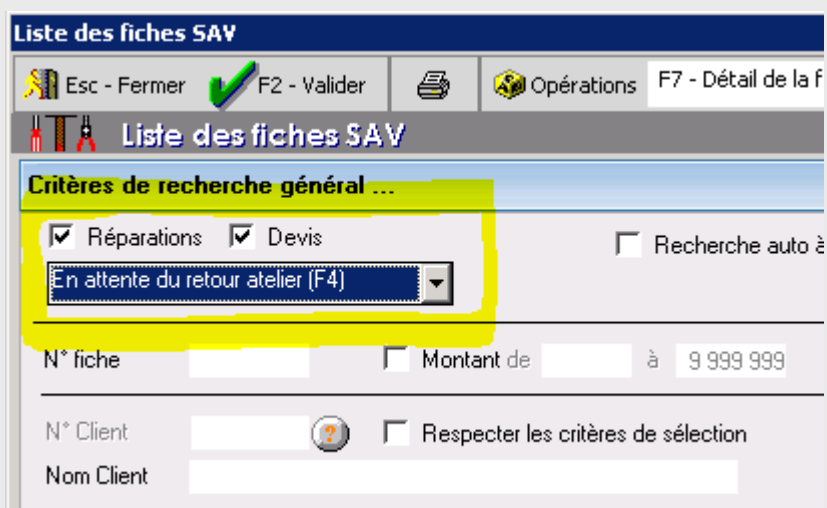


Editer les réparations/devis en attente de retour atelier

- 1) Allez au menu **SAV > Gestion des fiches**




- 2) Dans les critères de recherche général, sélectionnez
- Réparations
 - Devis
 - En attente de retour atelier





ODEIS DÉTAILLANT

Editer les réparation/devis en attente de retour atelier

- 3) La liste des fiches en attente doit s'afficher dans le tableau bleu (sinon cliquez sur  Valider). Cliquez ensuite sur l'icône de l'imprimante pour éditer la liste :

| Liste des fiches SAV en attente | | | | | | | |
|---------------------------------|---------------------|-------|-----------------------------|------------------------|---------|--------|------------------------------|
| N° fiche | Client | Opér. | DESCRIPTIF | Réparation | Montant | Sortie | Statut |
| 23 760 | TITECA BEAUPORT Y. | Rép. | MES / BR02Y04850 / | REPARATION DU FERR | 0,00 | | En attente de retour atelier |
| 23 759 | MENAGER DOMINIQUE | Rép. | MONTRE HOMME SEIKO CADAPE | | 0,00 | | En attente de retour atelier |
| 23 758 | AZINCOURT FRANCOIS | Rép. | PAIRE BO CLOU PENDANT MET | SOUDE LE MORCEAU | 0,00 | | En attente de retour atelier |
| 23 757 | AZINCOURT FRANCOIS | Rép. | BRACELET ACIER + PVD NOIR | REMETTRE DES TIGES | 0,00 | | En attente de retour atelier |
| 23 756 | AZINCOURT FRANCOIS | Rép. | BRACELET OR JAUNE 19.5 CM | REFORMER SI POSSIB | 0,00 | | En attente de retour atelier |
| 23 755 | EL DRISSE MARCELINE | Rép. | MONTRE HOMME OMEGA BICOLORE | PIE F OUI DEVIS SI AUT | 0,00 | | En attente de retour atelier |

- 4) La fenêtre suivante apparait pour vous proposer des options d'édition :

Mémoriser

Edition SAV

☒ Impression ☐ Export Excel/OOCalc ☐ Aperçu avant impression

Edition Valorisée
☒ Oui ☐ Non

Edition simplifiée
☐ Oui ☒ Non

☒ Prix atelier
☒ Prix client
☒ Description réparation

Ordre d'édition
☒ Par Numéros de réparations ☐ Par Noms clients ☐ Par Ateliers

☒ Impression ☐ Export Excel/OOCalc

choix entre l'envoi à l'imprimante ou un export vers Excel.

Edition Valorisée

☒ Oui ☐ Non

l'édition valorisée fera apparaître les prix des réparations.

Edition simplifiée

☐ Oui ☒ Non

Oui : éditera 20 réparations par page en portrait. Non: 3 réparations en paysage.

☒ Prix atelier

☒ Prix client

☒ Description réparation

pour afficher ou pas les informations correspondantes.

Mémoriser

si vous utilisez souvent les mêmes options, cliquez sur ce bouton pour les mémoriser. Les options choisies seront affichées par défaut lors de la prochaine ouverture de l'écran.

 Valider

: lancer l'édition ou l'export excel.

| F11 | | | | | | | | | | | | | | |
|-----|---------------|--------|------------|------------------------------|---------|--------|-----------------|---------|---------------|--------------|----------------|-------------|-------------|--|
| 1 | A | B | C | D | E | F | G | H | I | J | K | L | M | |
| 2 | Date d'entrée | Numéro | Opération | Statut | Vendeur | Marque | Garantie client | Atelier | Envoi atelier | Prix atelier | Retour atelier | Prix client | Date sortie | Produit |
| 3 | 15/11/2016 | 23708 | Réparation | En attente de retour atelier | MB | CERU | | | SQL | 15/11/2016 | | | | BRACELET METAL BICOLORE |
| 4 | 15/11/2016 | 23710 | Réparation | En attente de retour atelier | MB | ALB | | | SQL | 22/11/2016 | | | | CERU / CREB01E222B / HOMME BICO ACIER RONDIN S'CUR NOIR LA MONTRE FONCTION |
| 5 | 15/11/2016 | 23711 | Réparation | En attente de retour atelier | DK | | | | SQL | 22/11/2016 | | | | TOUR DE BRAS ACIER ALB / TAK1TCAB AC20 / BRACELET TAQUET ACIER ET CABLES |
| 6 | 15/11/2016 | 23713 | Réparation | En attente de retour atelier | MB | PQ | | | SQL | 23/11/2016 | | | | 1 COTE BO FERMoir DORMEUSE OR GRIS PERLE DE TAHITI AVEC PERLE DECOLLE |
| 7 | 15/11/2016 | 23714 | Réparation | En attente de retour atelier | MB | PQ | | | SQL | 23/11/2016 | | | | ACIER OR / PQ / 7711318 / |
| 8 | 15/11/2016 | 23715 | Réparation | En attente de retour atelier | MB | PQ | | | SQL | 23/11/2016 | | | | QUARTZ DAME ACI/OR PEQUIGN 510Q003 LUNETTE DOREE AVEC CHIFFRES DOREE E |
| 9 | 15/11/2016 | 23716 | Réparation | En attente de retour atelier | MB | PQ | | | SQL | 23/11/2016 | | | | A L ARRIERE DU BOITIER PRESENTES |