



Transfert des modifications de stock vers les magasins

1. PRINCIPE DE FONCTIONNEMENT	2
2. FONCTIONNALITÉS GÉRANT LES TRANSFERTS DES MODIFICATIONS.....	2
2.1. Mise à jour des zones du stock	2
2.2. Changement de référence fournisseur	3
2.3. Changement des codes et libellés.....	3
3. ENVOI DES MODIFICATIONS	4
4. INTÉGRATION DES MODIFICATIONS PAR LES MAGASINS	6
5. DOCUMENTATIONS ANNEXES	6



1. PRINCIPE DE FONCTIONNEMENT

Accès : **Stock > Modifications**

Odeis propose plusieurs outils de modification de stock.

Dans chaque fonction, il existe une option de *Transfert des modifications vers les magasins* pour diffuser les modifications vers les autres magasins reliés.

2. FONCTIONNALITÉS GÉRANT LES TRANSFERTS DES MODIFICATIONS

Nous abordons ici uniquement la notion de transfert de modifications.

- ➔ Reportez-vous à la documentation dédiée **Gestion de stock** pour connaître tous les détails de ces fonctions.

2.1. Mise à jour des zones du stock

Stock > Modifications > Mise à jour automatique

Esc - Fermer ? F1 - Aide F2 - Valider

Mise à jour automatique des zones du stock

Critères de recherche

De la Famille 100 à zzz

Code / Ref Fournisseur

Prix Vente de 0,00 à 9 999 999,99

Date pièce du 01/06/2014 au 01/07/2014

Code Suivi

Taille 0,0

Pureté pierre 1

GenCod

Couleur pierre 1

☐ Informer du nombre de références qui vont être modifiées. ☐ **Transfert des Modifications vers les Magasins**

Sélection des zones à modifier

<input type="checkbox"/> Libellé étiquette	<input type="checkbox"/> Code tva	<input type="checkbox"/> Code style	<input type="checkbox"/> Libellé Article	<input type="checkbox"/> Forme pierre 1	<input type="checkbox"/> Forme pierre 2
<input type="checkbox"/> Gencod	<input type="checkbox"/> Prix de vente	<input type="checkbox"/> Quantité alerte	<input type="checkbox"/> Fournisseur	<input type="checkbox"/> Couleur pierre 1	<input type="checkbox"/> Couleur pierre 2
<input type="checkbox"/> Titre métal	<input checked="" type="checkbox"/> Code suivi	<input type="checkbox"/> Famille	<input type="checkbox"/> Eco-taxe	<input type="checkbox"/> Code pierre 2	<input type="checkbox"/> Taille
<input type="checkbox"/> Couleur métal	<input type="checkbox"/> Code stat	<input type="checkbox"/> Vitrine	<input type="checkbox"/> Code pierre 1		

En cochant l'option *Transfert des Modifications vers les magsins*, les modifications que vous faites sur votre magasin seront enregistrées dans un fichier pour pouvoir être envoyées.



2.2. Changement de référence fournisseur

Stock > Modifications > Changement de réf. four.

En cochant l'option *Transfert des Modifications vers les magsins*, les modifications que vous faites sur votre magasin seront enregistrées dans un fichier pour pouvoir être envoyées.

2.3. Changement des codes et libellés

Stock > Modifications > Changement des codes

En cochant l'option *Transfert des Modifications vers les magsins*, les modifications que vous faites sur votre magasin seront enregistrées dans un fichier pour pouvoir être envoyées.



3. ENVOI DES MODIFICATIONS

Stock > Modifications > Envoi des modifications

Si vous avez procédé à des mises à jour de stock avec préparation d'envois vers les magasins, l'écran suivant vous permet de valider les transferts.

Esc - Fermer ? F1 - Aide ✓ F2 - Valider

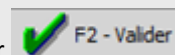
Transfert Fichier des Modifications vers les Magasins

		<input checked="" type="radio"/> Tous	<input type="radio"/> Aucun			<input checked="" type="radio"/> Tous	<input type="radio"/> Aucun
Code	Nom Magasin	Modif. Stock	Résultat	Code/Ref.Four.	Résultat		
001	BIJOUX FANTASY	<input checked="" type="checkbox"/>		<input type="checkbox"/>			
075	RAISON SOCIALE 075	<input checked="" type="checkbox"/>		<input type="checkbox"/>			
076	MAGASIN 076	<input checked="" type="checkbox"/>		<input type="checkbox"/>			

La colonne *Modif. Stock* correspond au fichier de modification préparé depuis les programmes *Mise à jour automatique des zones du stock* et *Changement des codes*.


La colonne *Code/Réf.Four.* correspond au fichier de modification préparé depuis le programme *Changement de réf. four.*

Sélectionnez les magasins à qui vous voulez envoyer les modifications puis cliquez sur

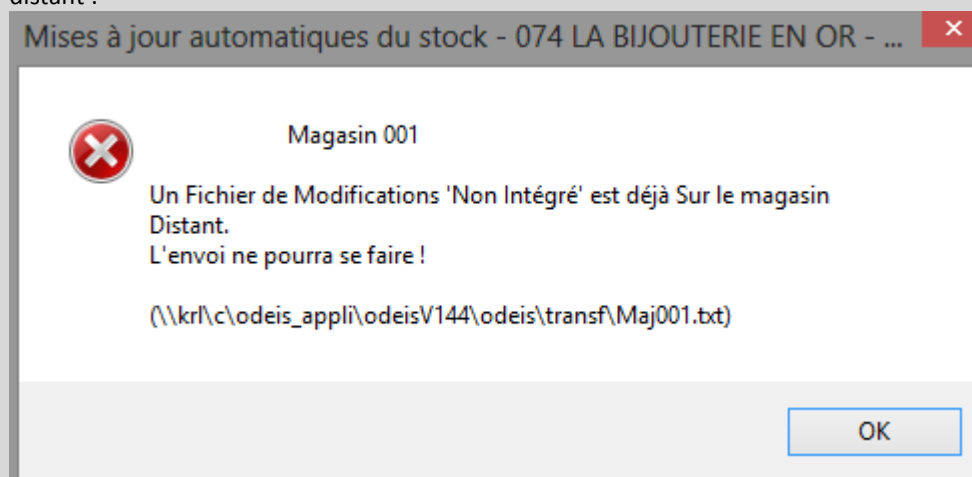




Remarques

Cliquez sur  pour visualiser le contenu du fichier de modification qui a été préparé.

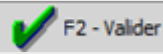
Si un magasin destinataire a déjà un fichier de modification non intégré en attente, Odeis vous préviendra et il sera impossible d'en envoyer un nouveau tant que le premier n'aura pas été intégré sur le magasin distant :

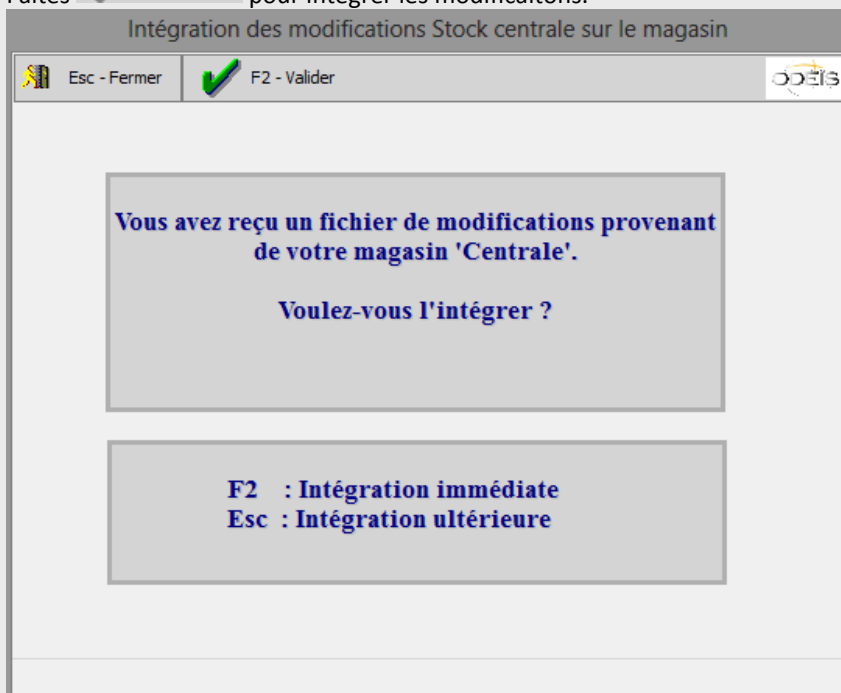




4. INTÉGRATION DES MODIFICATIONS PAR LES MAGASINS

Chaque magasin destinataire recevra une alerte à l'ouverture d'Odeis.

Faites  pour intégrer les modifications.



5. DOCUMENTATIONS ANNEXES

Ce document fait référence à des notions présentées dans d'autres documentations :

- Gestion de stock