



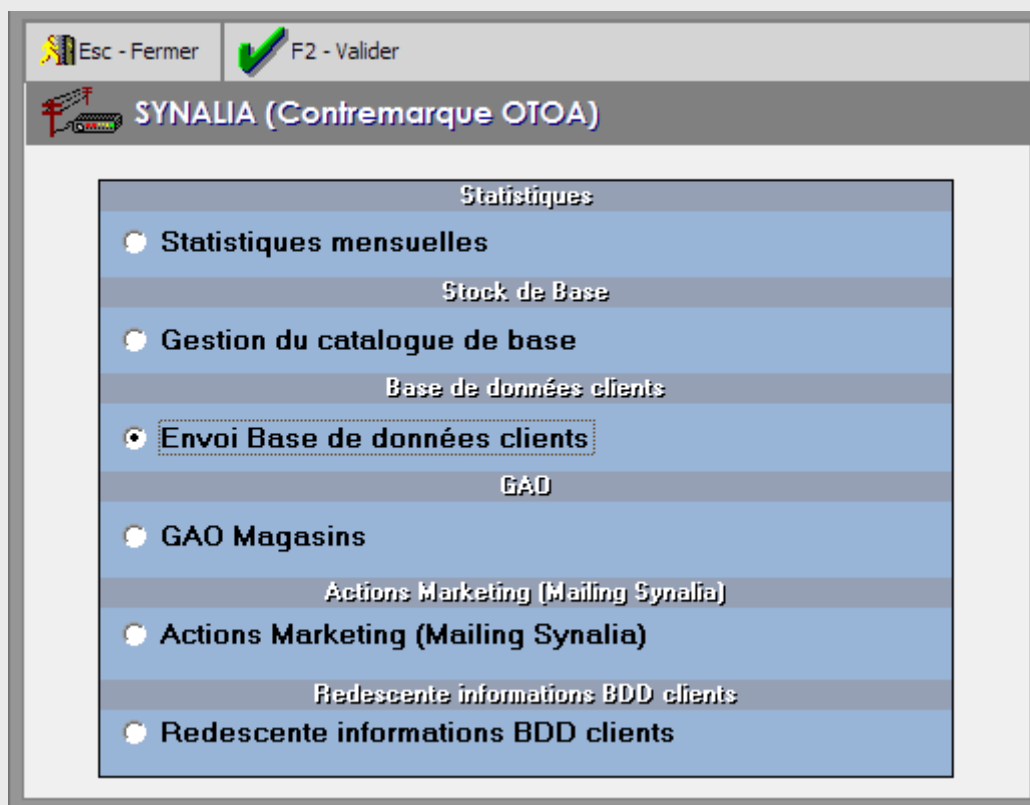
SYNALIA - EXTRACTION DES BASES DE DONNÉES CLIENTS ET VENTES

1. ACCÈS	2
2. PARAMÉTRAGE	3
3. EXTRACTION DES DONNÉES.....	4
4. ENVOI DES DONNÉES.....	5
5. RATTRAPAGE DES DONNÉES.....	7
6. MODE AUTOMATIQUE	8



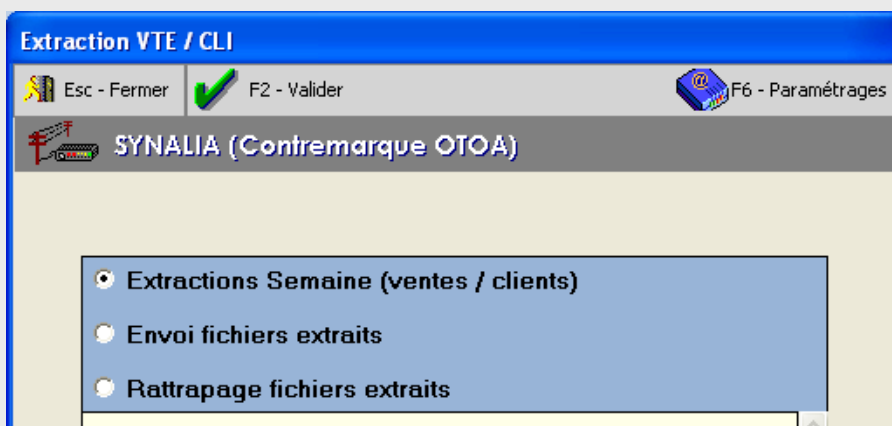
1. ACCÈS

Transferts > Mouvements > Mouvements centrale

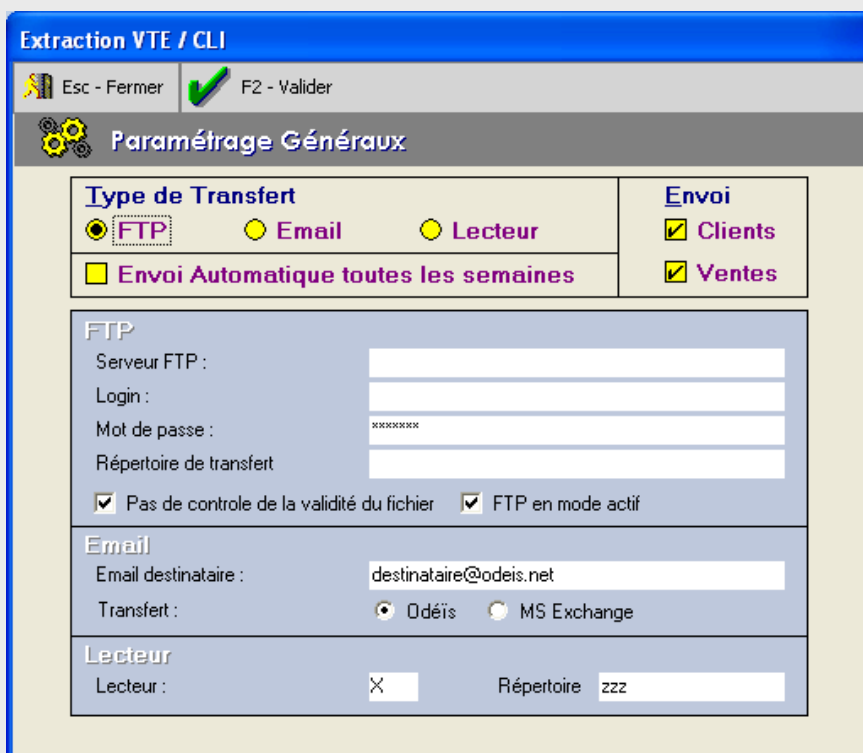




2. PARAMÉTRAGE



Avant de lancer une extraction il est indispensable de paramétrer le type d'envoi et l'automatisme en cliquant sur  F6 - Paramétrages



- 1) Sélectionnez le type de transfert : **FTP**, **Email** ou **Lecteur externe** (clé USB).

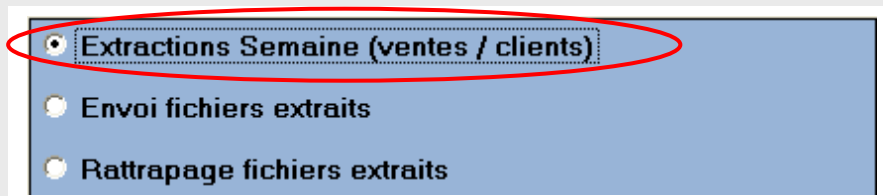
En fonction de l'option choisie, renseignez les infos complémentaires relatives au type de transfert dans le bas de l'écran.

- 2) Sélectionnez les données à envoyer : **Clients** et/ou **Ventes**.
- 3) Cochez l'option **Envoi Automatique toutes les semaines** pour qu'Odeis vous propose d'effectuer l'envoi à l'ouverture du logiciel.



3. EXTRACTION DES DONNÉES

Cette extraction se fera toujours sur les données de la semaine précédente.



Cette fonction crée deux fichiers (clients et ventes), enregistrés dans le répertoire **\odeis\synalia** :
Les fichiers sont nommés de la manière suivante :

Clients : « CONTREMAQUE_CLSY_SEMAINE.txt »

Ventes : « CONTREMAQUE_VTSY_SEMAINE.txt »

(CONTREMARQUE étant le numéro de contremarque attribué à l'adhérent)

(SEMAINE étant le numéro de la semaine choisie)

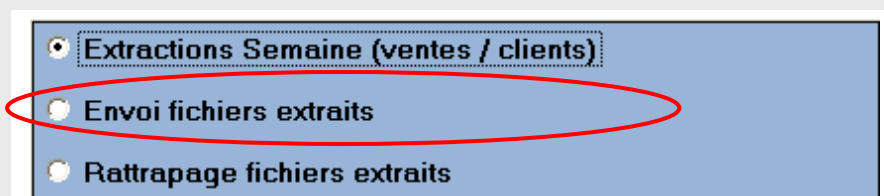
Les dates sont automatiquement proposées pour correspondre à la semaine précédente.



4. ENVOI DES DONNÉES

En fonction de votre paramétrage, l'envoi se fera soit par :

- FTP
- Email
- Support amovible (clé USB)

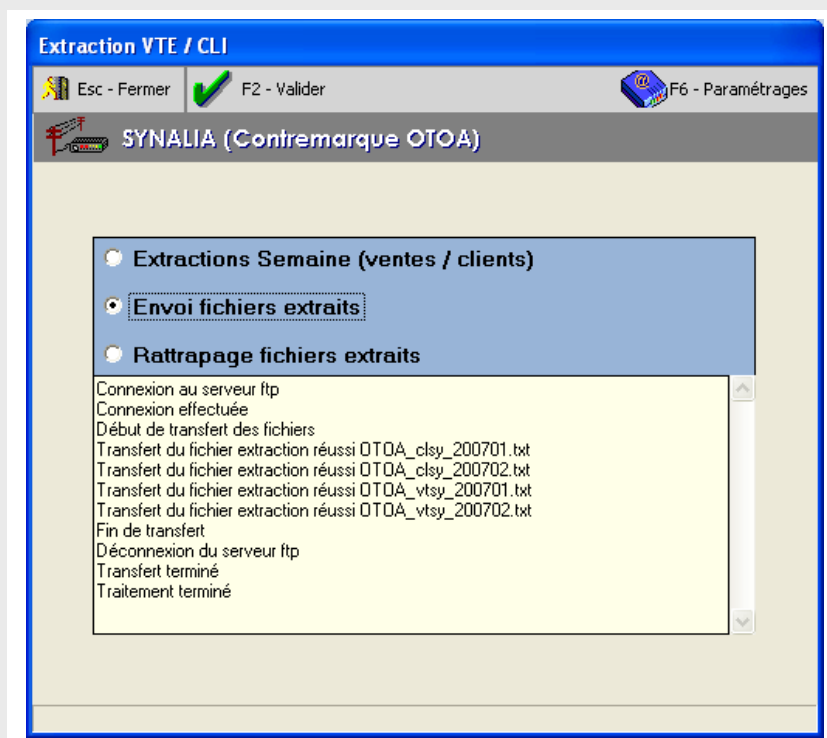


Attention :

Pour un envoi Email, le nombre de pièces jointes est limité à 10.

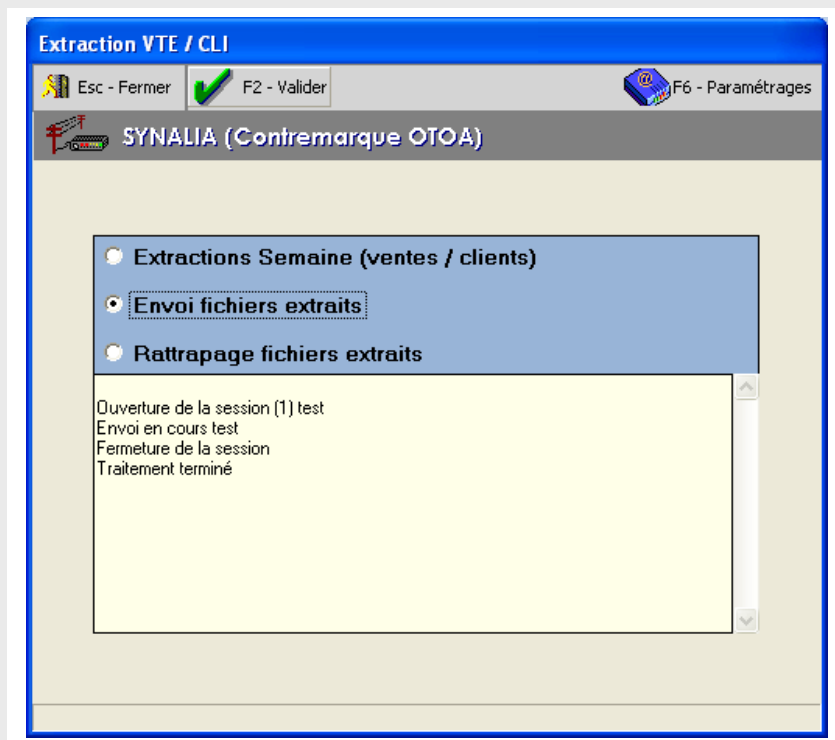
Ainsi, si vous devez envoyer plus de 5 semaines d'extractions, il sera nécessaire d'effectuer l'envoi via FTP ou sur une clé USB.

Exemple d'informations à l'écran pendant un envoi FTP :

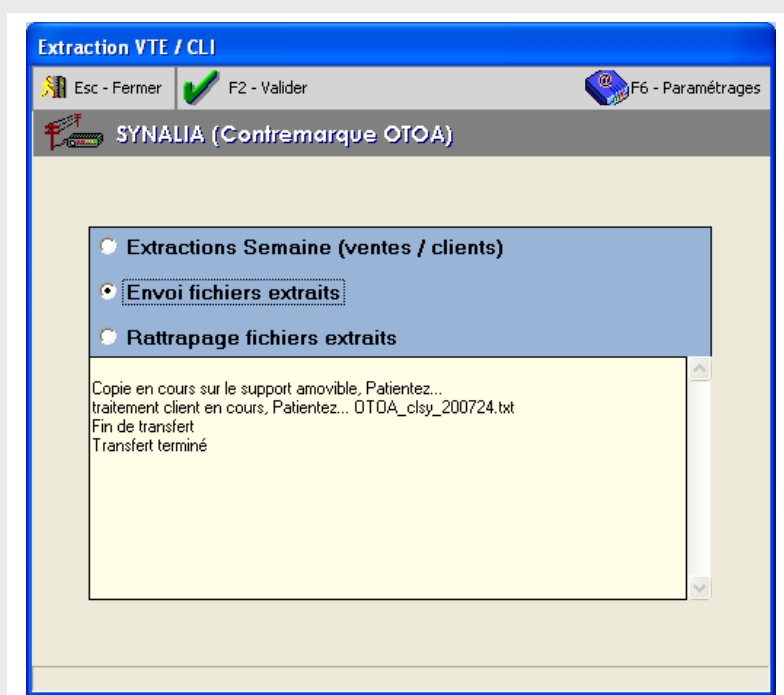




Exemple d'informations à l'écran pendant un envoi Mail :



Exemple d'informations à l'écran pendant un envoi sur un lecteur amovible :





5. RATTRAPAGE DES DONNÉES

Le rattrapage sert à recréer des extractions qui pourront ensuite être de nouveau transférées.

Extraction VTE / CLI

Esc - Fermer F2 - Valider

Extraction fichiers

Fichiers synalia

Date début: 04/06/2007 Date fin: 24/06/2007

☐ Mémoriser la date de fin

**La date de début sera automatiquement calée au LUNDI le plus proche.
La date de fin sera automatiquement calée au DIMANCHE suivant.**

Cliquez sur la flèche (à droite de chaque date) afin de choisir une nouvelle date sur le calendrier

Dans cette fonction, vous avez la possibilité de modifier les dates d'extraction.
Quelle que soit la date choisie, Odeïs calera :

- la première date au Lundi précédent la date sélectionnée
- la date de fin au dimanche suivant la date sélectionnée

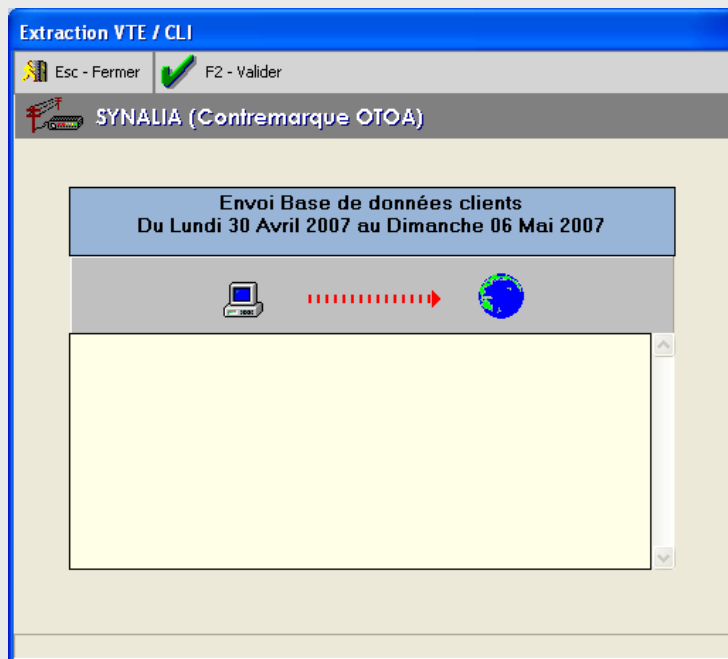
Odeïs créera autant de fichiers qu'il y a de semaines.


Il est aussi possible de mémoriser la date de fin (afin de pouvoir ensuite faire des extractions toutes les semaines en mode automatique).



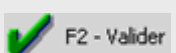
6. MODE AUTOMATIQUE

Lorsque vous démarrez Odeis (et si le paramètre "envoi automatique toutes les semaines" est coché), une fenêtre apparaîtra vous invitant à effectuer la préparation des fichiers et l'envoi, chaque début de semaine.



- Cliquez sur  pour ne pas faire l'envoi et ouvrir directement Odeis. L'envoi vous sera reproposé à la prochaine ouverture d'Odeis.

Ou

- Cliquez sur  pour faire l'envoi des données, Odeis s'ouvrira une fois le traitement terminé.