



Utilisation des écrans de recherche

1. PRINCIPE DE FONCTIONNEMENT 2
2. LA SELECTION 2
3. LA VISUALISATION DES RESULTATS 4

Version	Date	Commentaire	Rédacteur
1.0	12/10/2017	Création	KRL



1. PRINCIPE DE FONCTIONNEMENT

Les écrans de recherche Odeis comportent toujours 2 parties :

- La partie **Sélection** pour la sélection et la saisie des critères de recherche.
- La partie **Visualisation** pour l'exploitation des résultats de la recherche.

2. LA SÉLECTION

Il s'agit de l'écran affiché par défaut à l'entrée du programme.

Ce document prend pour exemple le programme de Recherche de stock :

1 La barre de boutons grise contient les boutons des principales actions à effectuer sur l'écran :

- Fermer le programme
- Valider pour lancer la recherche
- Etc.

2 Ce bouton permet de mémoriser les sélecteurs présents dans l'écran afin qu'à la prochaine réouverture de l'écran vous les retrouviez dans le même état.


Exemple : si vous souhaitez toujours afficher les résultats regroupés par référence fournisseur, sélectionnez l'option *Présentation à la référence fournisseur* et cliquez sur **Mémoireiser** pour qu'à la prochaine ouverture de l'écran l'option soit déjà sélectionnée.



3

Boutons de navigation pour basculer entre l'affichage des sélections de recherche et l'écran des résultats.

Remarque

Le bouton  **Visu / Impression** n'est accessible que si vous avez une recherche en cours.

4

Les critères de sélection sont regroupés dans plusieurs volets :

- Général
- Détail
- Métaux – Pierres
- Codifications

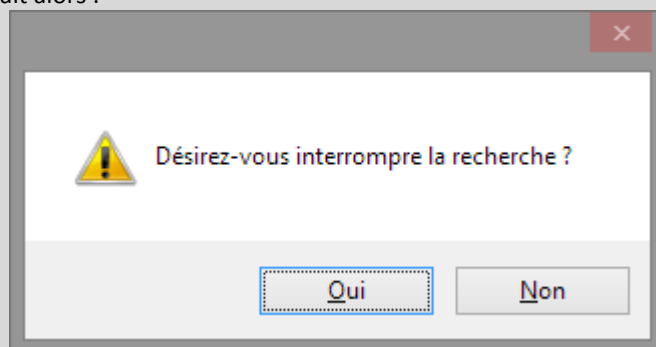
→ Cliquez sur l'entête des volets pour faire apparaître les critères de sélection.

5

Lorsque vous positionnez le curseur sur un champ de base, un encart d'aide apparaît sur la droite pour faciliter la saisie. Par exemple quand vous êtes sur le critère *Famille* ou *Code fournisseur*.

Astuce

Si vous lancez une recherche large, il se peut qu'elle dure quelques minutes avant de faire apparaître les résultats. Vous avez la possibilité d'interrompre la recherche en tapant sur le bouton ECHAP du clavier, le message suivant apparaît alors :



Si vous interrompez la recherche, le programme affichera les résultats du début de votre recherche.



3. LA VISUALISATION DES RESULTATS

Recherche - Edition Stock - 098 LA BIJOUTERIE EN OR - Oper. %%%%

1 Fermer 2 Sélectionner 3 Démasquer 4 Modifier 5 Détail 6 Imprimer 7 Excel / OOCalc 8 Fichier texte

Sélection

2 Visu / Impression

Visualisation des articles

Qté	Etiquette	Fam	Four	Réf. fournisseur	Pds	Tail.	PV TTC U.	Désignation	Suivi	Style	Stat	N° Gravure
1,0	098.44967	802	GUES	I14503L1	0,00		199,00	Bte mét bril crist, fd arg irisé, AR	F	F	F	
1,0	098.37449	812	GUES	I16540L1	0,00		209,00	Bte mét doré crist, fd bcl iris, AR	F	F	F	
1,0	098.44668	801	GUES	I70582L1	0,00		139,00	Bte mét bril, cdm fd arg irisé, HN	F	F	F	
1,0	099.54174	853	GUES	I75540G1	0,00		149,00	Box 1 mtre + 1 bct : bte mét l, AR	H	H	H	
1,0	098.44669	801	GUES	I80305L1	0,00		159,00	Bte mét bril, cdm fd arg irisé, AR	F	F	F	
2,0	098.37972	8TT	GUES	W0001L2	0,00		199,00	FIERCE animal gold bra acier, AR	F	F	F	
2,0	098.37119	8TT	GUES	W0001L2	0,00		199,00	FIERCE animal gold bra acier, AR	F	F	F	
1,0	098.37108	8TT	GUES	W0001L2	0,00		199,00	FIERCE animal gold bra acier, AR	F	F	F	
1,0	098.31863	8TT	GUES	W0001L2	0,00		199,00	FIERCE animal gold bra acier, AR	F	F	F	
1,0	046.45361	8TT	GUES	W0010G2	0,00		205,00	MAIN FRAME acier plaq noir cl, HN	H	H	H	
1,0	047.31105	8TT	GUES	W0016L3	0,00		259,00	LADY B acier noir strass bra : HS	F	F	F	
1,0	098.45262	8TT	GUES	W0024L1	0,00		219,00	VISTA 2tone plaq rose bra aci, AR	F	F	F	
1,0	046.42300	8TT	GUES	W0040G3	0,00		195,00	RIGOR acier plaq rose cadran, AR	H	H	H	
1,0	098.45612	8TT	GUES	W0069L1	0,00		179,00	ROCK CANDY acier poli strass, AR	F	F	F	
1,0	098.44656	8TT	GUES	W0072L3	0,00		219,00	Mod Heavy Metal acier doré r, HN	F	F	F	
1,0	098.44658	8TT	GUES	W0073L1	0,00		179,00	MOD HEAVY METAL acier gold, AR	F	F	F	
1,0	098.44662	8TT	GUES	W0079G1	0,00		189,00	ETCHED acier mat caran noir, AR	H	H	H	
1,0	098.37974	8TT	GUES	W0111L1	0,00		199,00	Viva silver bra acier, AR	F	F	F	
1,0	098.45367	8TT	GUES	W0111L2	0,00		199,00	VIVA gold bra acier, AR	F	F	F	
2,0	098.42930	8TT	GUES	W0111L3	0,00		219,00	Viva rose gold bra acier, AR	F	F	F	
1,0	098.40330	8TT	GUES	W0111L3	0,00		219,00	Viva rose gold bra acier, AR	F	F	F	
2,0	098.42207	8TT	GUES	W0111L3	0,00		219,00	Viva rose gold bra acier, AR	F	F	F	
1,0	098.35122	8TT	GUES	W0111L3	0,00		219,00	Viva rose gold bra acier, AR	F	F	F	
1,0	098.41872	8TT	GUES	W0111L5	0,00		209,00	Viva silver & gold, AR	F	F	F	
1,0	098.45368	8TT	GUES	W0127L1	0,00		149,00	Nouveau silver bra mesh, AR	F	F	F	
1,0	099.63309	8TT	GUES	W0127L2	0,00		159,00	Nouveau soft gold bra mesh, AR	F	F	F	
1,0	098.40814	8TT	GUES	W0127L3	0,00		169,00	Nouveau rose gold bra mesh, AR	F	F	F	

Total Qté 89,0 Poids PV TTC 15 991,00

Vous avez sélectionné 89 articles sur 80 références

1

La barre de boutons grise contient les boutons des principales actions à effectuer sur l'écran :

- Fermer le programme
- Imprimer
- Exporter
- Etc.

2

Boutons de navigation pour basculer entre l'affichage des sélections de recherche et l'écran des résultats.



3

Tableau résultat. Vous pouvez interagir dans ce genre de tableau :

- Cliquez sur les entêtes de colonnes pour trier les colonnes par ordre croissant/décroissant.
- Cliquez sur la loupe présente sur certains entêtes de colonnes pour faire une recherche dans la colonne.
- Faites un clic droit dans le tableau et choisissez *Exporter la table vers Excel* pour retrouver dans Excel le contenu de votre tableau résultats.

047.31105	8TT	GUES	W0016L3	0,00	
098.45262	8TT	GUES	W0024L1	0,00	
046.42300	8TT	GUES	W0040G3		
098.45612	8TT	GUES	W0040G3		
098.44656	8TT	GUES	W0040G3		
098.44658	8TT	GUES	W0040G3		
098.44662	8TT	GUES	W0040G3		
098.37974	8TT	GUES	W0040G3		
098.45367	8TT	GUES	W0040G3		
098.42930	8TT	GUES	W0040G3		
098.40330	8TT	GUES	W0040G3		
098.42207	8TT	GUES	W0040G3		
098.35122	8TT	GUES	W0040G3		
098.41872	8TT	GUES	W0040G3		
098.45368	8TT	GUES	W0040G3		

4

Vous pouvez agrandir la fenêtre pour améliorer la lisibilité du tableau en cliquant sur l'icône d'agrandissement en haut à droite, ou en utilisant la poignée de redimensionnement en bas à droite.