



# Connexion à Odeis Magasin par l'administration fiscale


## Guide

### Version

1.0

### Objet

Ce document détaille pas à pas la procédure pour se connecter à Odeis Magasin afin d'exploiter les différents modules du logiciel.

Guide			
Auteur : KRL		45 allée Théodore Monod - 64210 Bidart Tél : 04.76.84.25.70 Fax 05.59.41.12.57 odeis@odeis.net www.odeis.net	Date : 16/11/2018
Version : 1.0			Page : 1/3

### 1. Historique des versions

Version	Date	Commentaire	Rédacteur
1.0	24/01/18	Création	KRL

### 2. Sommaire


1. Historique des versions .....	2
2. Sommaire .....	2
3. Opérateur de connexion.....	2
4. Connexion.....	3
5. Déconnexion .....	3

### 3. Opérateur de connexion

Pour se connecter à Odeis, il est impératif de disposer de 3 informations :

- Le code magasin : il correspond au dossier magasin pour lequel un contrôle fiscal est en cours.
- Le code opérateur : c'est l'identifiant de connexion. Il doit obligatoirement être associé à un profil « administrateur » ayant les droits d'accès à tous les menus d'Odeis, notamment ceux permettant l'accès aux outils de contrôles des données.
- Le mot de passe : il correspond au code d'accès associé à l'opérateur saisi. Ce mot de passe est facultatif, certaines petites structures mono vendeur décidant de ne pas attribuer de mot de passe par simplicité.

➔ Ces informations seront communiquées par le client au contrôleur fiscal.

Guide			
Auteur : KRL		45 allée Théodore Monod - 64210 Bidart Tél : 04.76.84.25.70 Fax 05.59.41.12.57 odeis@odeis.net www.odeis.net	Date : 16/11/2018
Version : 1.0			Page : 2/3

### 4. Connexion



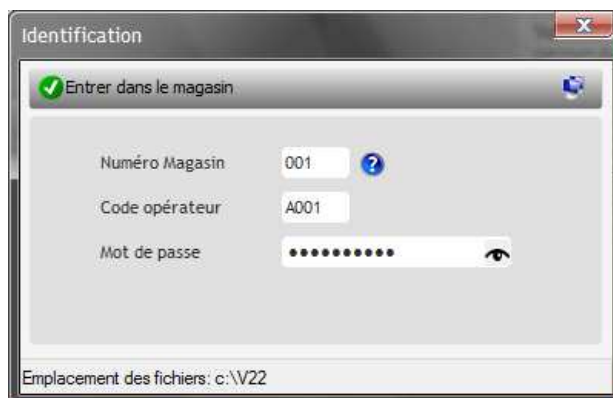
De manière générale, l'icône de lancement se trouve sur le bureau de l'ordinateur du client. Double-cliquez dessus pour lancer le programme Odeis.

L'écran d'identification suivant apparaît :

Le client doit vous fournir les 3 informations suivantes :

- Code magasin
- Code opérateur (profil administrateur)
- Mot de passe (si besoin)

Saisir les informations et cliquez sur le bouton « Entrer dans le magasin ».



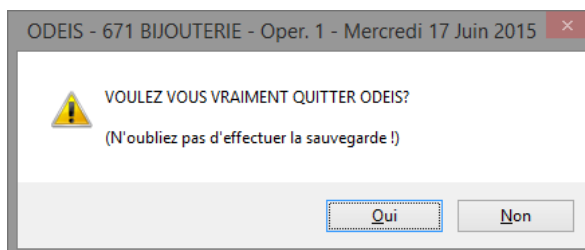
➔ Pour tout problème, le support logiciel Odeis est à votre disposition pour vous assister  
+33 (0)4.76.84.25.80 - [support@odeis.net](mailto:support@odeis.net)

### 5. Déconnexion

Pour fermer Odeis, cliquez sur la croix de fermeture en haut à droite.



Vous devez confirmer la fermeture en cliquant sur « Oui »



### Guide

Auteur : KRL



45 allée Théodore Monod - 64210 Bidart  
Tél : 04.76.84.25.70  
Fax 05.59.41.12.57  
[odeis@odeis.net](mailto:odeis@odeis.net) [www.odeis.net](http://www.odeis.net)

Date : 16/11/2018

Version : 1.0

Page : 3/3