

Pourquoi ?

Cette fiche explique comment sauvegarder l'ensemble des données d'un dossier (données Odeis et données Ycar).

La sauvegarde de votre dossier inclut l'intégralité des données de votre boutique, notamment :

- les données Odeis
- les transferts en attente d'envoi ou de réception
- les données Ycar
- les données du journal technique des événements
- les archives fiscales signées

Nous conseillons d'utiliser un support amovible différent pour chaque jour de la semaine afin de dupliquer les sauvegardes.

Le support de sauvegarde doit être suffisamment dimensionné pour contenir l'ensemble des fichiers. Odeis alerte sur la capacité minimale nécessaire à la copie lors de l'entrée dans le programme de sauvegarde.

Gardez toujours une sauvegarde en dehors du magasin, ainsi en cas de sinistre dans le magasin vous êtes sûr d'avoir une sauvegarde "à l'abri".

La réalisation des sauvegardes est de votre responsabilité.

Conservation des données

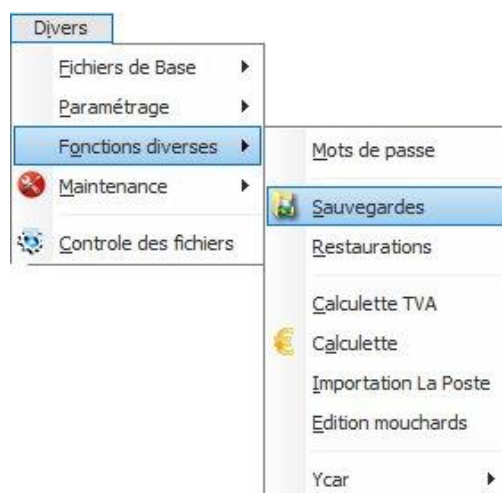
La loi prévoyant une durée minimale de conservation des données de 6 ans, et Odeis ne proposant pas d'option de purge, une sauvegarde journalière contiendra toujours l'historique complet des enregistrements de la base de données ainsi que les archives fiscales, et sera donc conforme à la condition légale de conservation des données.

Afin de garantir la conservation des données sur 6 ans, La taille de votre support de sauvegarde doit être adaptée (rappel : taille annuelle estimée d'un dossier ayant une activité soutenue à 4Go.)

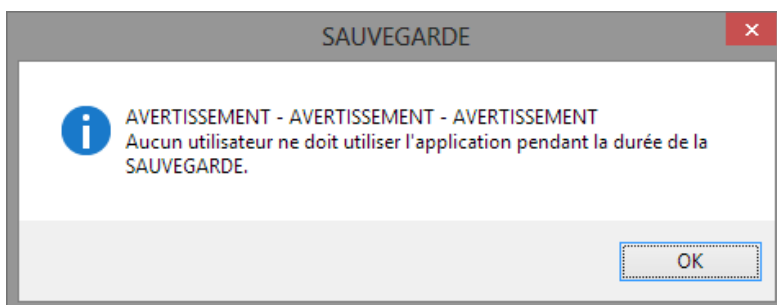
Comment ?

Ouvrir Odeis Retail (voir la documentation [DIVERS_YC_Connexion_Odeis_Retail](#)).

Accès : **Divers > Fonctions diverses > Sauvegarde**



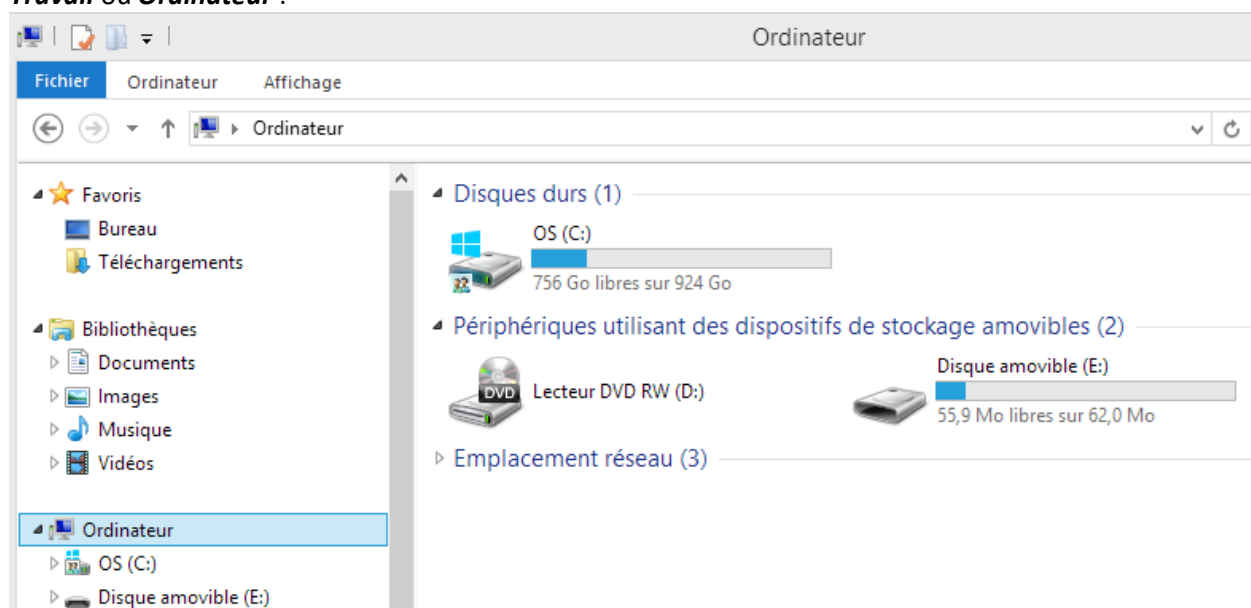
A l'ouverture de la fenêtre, un message vous alerte de bien quitter Odeis sur tous vos postes avant de faire une sauvegarde.



Informations sur la lettre de votre support amovible USB :

Support amovible	E	Lecteur amovible (PRET)
------------------	----------------	-------------------------

Pour connaître la lettre attribuée par le système à votre support amovible, allez dans le **Poste de Travail** ou **Ordinateur** :



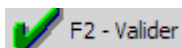
Options d'enregistrement :

Options	
<input type="checkbox"/>	Sauvegarder tous les dossiers
Répertoire de sauvegarde	<input type="text" value="Odeis_074"/>

- Si vous avez plusieurs dossiers magasins sur l'ordinateur et que vous souhaitez tous les sauvegarder, cocher la case ☐ Sauvegarder tous les dossiers.
- Si vous ne souhaitez sauvegarder que le dossier magasin en cours, laissez la case décochée.
- Le répertoire de sauvegarde indique le répertoire qui sera créé dans la clé USB et dans lequel sera copié l'archive de votre dossier magasin. Vous pouvez renommer ce répertoire.

Lancer la sauvegarde

Utilisez le bouton



Remarques

Une sauvegarde sur support amovible n'est PAS faite pour être remontée sur un site central (par exemple, pour rattraper une réplication).

Pour accélérer et réduire le poids de la sauvegarde, les photos (stock, SAV, CNI) ne sont pas sauvegardées.

Pour cela utilisez l'option dédiée : **Sauvegarde des photos sur clé USB.**

Les différents types de sauvegarde :

☒ Sauvegarder les Fichiers magasin sur Support amovible (clé-USB, disque externe)

Sauvegarde la base de données (Odeis + YCar), journal des événements et archives fiscales sur support externe.

☐ Sauvegarder les Photos articles sur Support amovible (clé-USB, disque externe)

Sauvegarde uniquement les photos.

☐ Sauvegarder les Fichiers magasin sur le disque dur principal

Sauvegarde la base de données (Odeis + YCar), journal des événements et archives fiscales sur le disque dur local de la machine.

☐ Sauvegarder les Fichiers magasin sur le disque dur SANS LES INDEX

Sauvegarde la base de données (Odeis + YCar), journal des événements et archives fiscales et sans les index dans le répertoire spécifié. Avantages : accélère la sauvegarde. Inconvénient : ralentit la restauration.