



Utilitaire de Mise à jour du portable

1.	PRINCIPE DE FONCTIONNEMENT	2
2.	CONFIGURATION REQUISE	2
3.	PREMIÈRE ÉTAPE : COPIE MAGASIN VERS PORTABLE	3
4.	DEUXIÈME ÉTAPE : COPIE PORTABLE VERS MAGASIN.....	4



1. PRINCIPE DE FONCTIONNEMENT

Accès : Divers > Paramétrages > Utilitaires
Onglet Transfert de fichiers / Portables
Bouton Mise à jour du portable

Cet utilitaire permet d'utiliser Odeis en mode « déconnecté » pour une utilisation ponctuelle hors du magasin.

Les fonctionnalités proposées sont les suivantes :

- Remontée de la base magasin du serveur central vers le portable, pour travailler hors du magasin.
- Redescente des fichiers modifiés via le portable vers le serveur central (voir les contraintes et mises en garde détaillées plus loin dans ce document).

Ces opérations de recopies sont relativement sensibles, prenez bien connaissance de nos recommandations pour éviter toute perte de données.

Il est vivement conseillé d'effectuer une sauvegarde des fichiers du serveur magasin avant chaque copie.

2. CONFIGURATION REQUISE

- Un ordinateur portable relié au réseau.
- Sur ce portable, 2 icônes de lancement d'Odeis :
 - Icône distante : le portable accède aux données stockées sur le serveur du magasin (utilisée quand vous êtes connecté au réseau du magasin).
 - Icône locale : le portable accède aux données stockées sur son propre disque dur (utilisée pour le mode « déconnecté »).



3. PREMIÈRE ÉTAPE : COPIE MAGASIN VERS PORTABLE

Vous souhaitez rapatrier sur le portable les données du magasin pour une consultation en mode déconnecté. Placez-vous sur l'ordinateur portable, qui doit être connecté par câble au réseau local du magasin.

Remarque

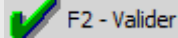
Pour récupérer les données de la journée complète, personne ne doit travailler dans le dossier magasin pendant la récupération.

- 1) Depuis l'icône **LOCALE** du portable, allez au

Menu Divers > Maintenance > Utilitaires
Onglet Transferts de fichiers / Portables
Bouton Mise à jour du portable

- 2) Renseignez votre numéro de magasin à rapatrier et choisissez les données complémentaires à récupérer sur le portable

- 3) Vérifiez que l'adresse du serveur de fichiers distant est correcte (hormis pour la première utilisation, vous n'avez pas à y toucher)

- 4) Validez la copie du serveur magasin vers le portable en cliquant sur 

Surtout, ne pas cliquer sur le bouton  : cela ferait la copie dans le mauvais sens !!



4. DEUXIÈME ETAPE : COPIE PORTABLE VERS MAGASIN

Si vous avez effectué des modifications sur votre dossier magasin depuis votre portable en mode déconnecté et souhaitez réintégrer les modifications sur le serveur du magasin.

Placez-vous sur l'ordinateur portable (qui doit être connecté au réseau du magasin).

Mise en garde sur le transfert du portable vers le serveur

Si vous devez travailler sur le portable (saisie vente, saisie stock ...) en mode déconnecté :

Il est indispensable qu'il n'y ait aucun chevauchement d'informations =>

Si vous devez faire des transferts dans les 2 sens (serveur vers portable et portable vers serveur), il est obligatoire de respecter les recommandations suivantes :

- Du serveur central vers le portable : à la fin de l'opération de transfert, il est INTERDIT de travailler sur le serveur central tant que le transfert du portable vers le serveur n'a pas été effectué. Tout ajout, modification, suppression sur le serveur central serait annulé lors du transfert du portable vers le serveur.
- Du portable vers le serveur central : à la fin de l'opération de transfert, il est INTERDIT de travailler sur le portable (en Local) tant que le transfert du serveur central vers le portable n'a pas été effectué. Tout ajout, modification, suppression sur le portable serait annulé lors du transfert du serveur vers le portable.

Remarque

Personne ne doit travailler dans le dossier magasin pendant la récupération.

- 1) Depuis l'icône **LOCALE** du portable, allez au

Menu	Divers > Maintenance > Utilitaires
Onglet	Transferts de fichiers / Portables
Bouton	Mise à jour du portable

- 2) Choisissez les informations à récupérer sur le portable

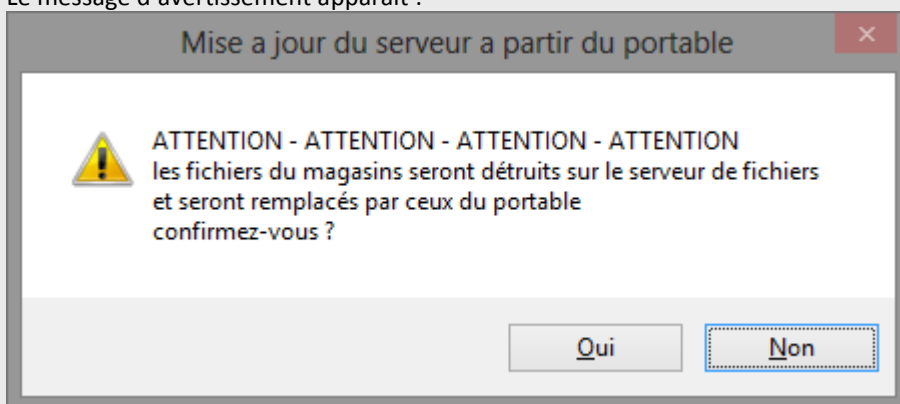
Magasin No	075	<input type="checkbox"/> Récupération des images
		<input checked="" type="checkbox"/> Récupération des fichiers communs (odeis\chier)
		<input checked="" type="checkbox"/> Récupération des fichiers personnels (mboutiq, caisse, paracpt, reglem, passoper, vendeu, params.ini)



- 3) Changez le sens de la copie en cliquant sur la flèche jaune



Le message d'avertissement apparaît :



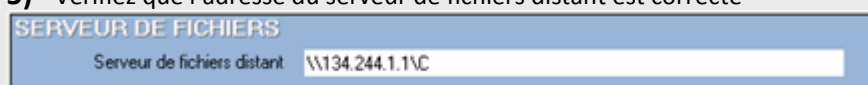
Répondez « Oui » pour continuer.

- 4) Saisissez le mot de passe : « *ssecorp* »

La flèche jaune se transforme alors en



- 5) Vérifiez que l'adresse du serveur de fichiers distant est correcte



- 6) Validez la copie du portable vers le serveur magasin en cliquant sur

