



Transfert des modifications de stock vers les magasins

1. PRINCIPE DE FONCTIONNEMENT	2
2. FONCTIONNALITES GERANT LES TRANSFERTS DES MODIFICATIONS.....	2
2.1. Mise à jour des zones du stock	2
2.2. Changement de référence fournisseur	3
2.3. Changement des codes et libellés.....	3
3. ENVOI DES MODIFICATIONS	4
4. INTEGRATION DES MODIFICATIONS PAR LES MAGASINS	6
5. DOCUMENTATIONS ANNEXES	6

Version	Date	Commentaire	Rédacteur
1.0	12/10/2017	Création	KRL



1. PRINCIPE DE FONCTIONNEMENT

Accès : **Stock > Modifications**

Odeis propose plusieurs outils de modification de stock.

Dans chaque fonction, il existe une option de *Transfert des modifications vers les magasins* pour diffuser les modifications vers les autres magasins reliés.

2. FONCTIONNALITES GERANT LES TRANSFERTS DES MODIFICATIONS

Nous abordons ici uniquement la notion de transfert de modifications.

➔ Reportez-vous à la documentation dédiée **Gestion de stock** pour connaître tous les détails de ces fonctions.

2.1. Mise à jour des zones du stock

Stock > Modifications > Mise à jour automatique

En cochant l'option *Transfert des Modifications vers les magsins*, les modifications que vous faites sur votre magasin seront enregistrées dans un fichier pour pouvoir être envoyées.



2.2. Changement de référence fournisseur

Stock > Modifications > Changement de réf. four.

En cochant l'option *Transfert des Modifications vers les magsins*, les modifications que vous faites sur votre magasin seront enregistrées dans un fichier pour pouvoir être envoyées.

2.3. Changement des codes et libellés

Stock > Modifications > Changement des codes

En cochant l'option *Transfert des Modifications vers les magsins*, les modifications que vous faites sur votre magasin seront enregistrées dans un fichier pour pouvoir être envoyées.



3. ENVOI DES MODIFICATIONS

Stock > Modifications > Envoi des modifications

Si vous avez procédé à des mises à jour de stock avec préparation d'envois vers les magasins, l'écran suivant vous permet de valider les transferts.

Esc - Fermer ? F1 - Aide ✓ F2 - Valider 🔍

Transfert Fichier des Modifications vers les Magasins

		<input checked="" type="radio"/> Tous	<input type="radio"/> Aucun			<input checked="" type="radio"/> Tous	<input type="radio"/> Aucun
Code	Nom Magasin	Modif. Stock	Résultat	Code/Ref.Four.	Résultat		
001	BIJOUX FANTASY	<input checked="" type="checkbox"/>		<input type="checkbox"/>			
075	RAISON SOCIALE 075	<input checked="" type="checkbox"/>		<input type="checkbox"/>			
076	MAGASIN 076	<input checked="" type="checkbox"/>		<input type="checkbox"/>			

La colonne *Modif. Stock* correspond au fichier de modification préparé depuis les programmes *Mise à jour automatique des zones du stock* et *Changement des codes*.


La colonne *Code/Réf.Four.* correspond au fichier de modification préparé depuis le programme *Changement de réf. four.*

Sélectionnez les magasins à qui vous voulez envoyer les modifications puis cliquez sur

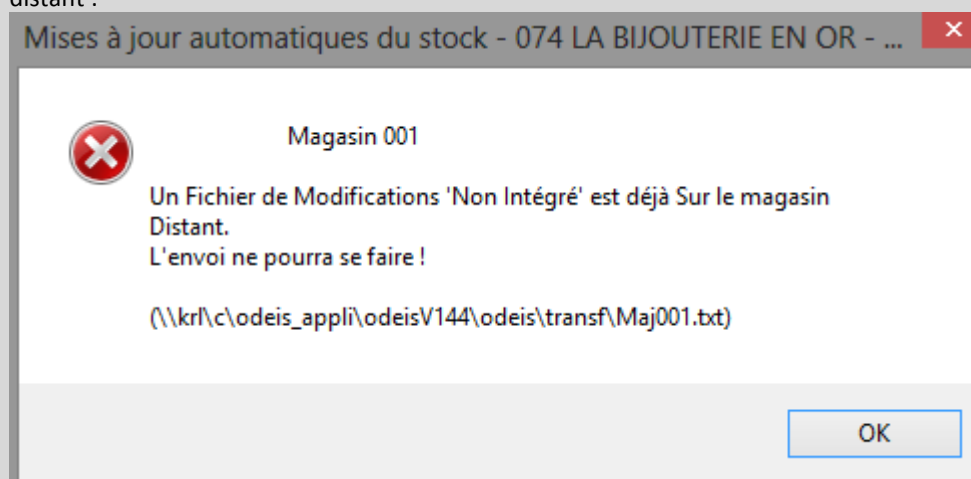




Remarques

Cliquez sur  pour visualiser le contenu du fichier de modification qui a été préparé.


Si un magasin destinataire a déjà un fichier de modification non intégré en attente, Odeis vous préviendra et il sera impossible d'en envoyer un nouveau tant que le premier n'aura pas été intégré sur le magasin distant :

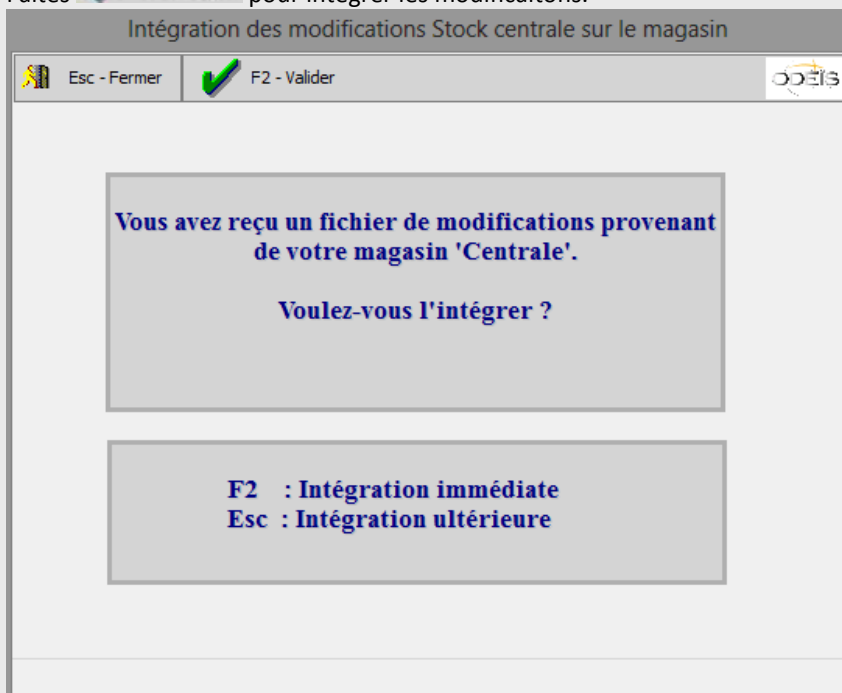




4. INTEGRATION DES MODIFICATIONS PAR LES MAGASINS

Chaque magasin destinataire recevra une alerte à l'ouverture d'Odeis.

Faites  **F2 - Valider** pour intégrer les modifications.



5. DOCUMENTATIONS ANNEXES

Ce document fait référence à des notions présentées dans d'autres documentations :

- Gestion de stock